



Landhaus Victoria, Seeschwalbe

inkl. WLAN

Strandpromenade 33, 23946 Boltenhagen
max. 4 Personen, Wohnfläche ca. 60 qm



Im Landhaus Victoria, einer historischen, komplett sanierten Strandhausvilla der 20iger Jahre mit 3 Wohneinheiten sowie einem stilvoll dem Altbau angepassten Neubau mit vier exklusiv ausgestatteten Suiten, wohnen Sie nur 30 Meter zum Meer und genießen von dem wunderschönen Parkgrundstück (2000 m²), mit großzügiger Rasenfläche (Grillmöglichkeit) sowie Ruhebereichen, anmutigen Kiefern und herrlicher Rhododendronbepflanzung, den direkten Zugang zur Strandpromenade, von wo aus Sie in wenigen Gehminuten zum Ortszentrum des Ostseebades Boltenhagen gelangen.

Nach einem Spaziergang entlang der Dünenpromenade oder der 290m in die Ostsee ragenden Seebrücke, empfehlen wir Ihnen die Einkehr im bezaubernden Strandcafe Muschel an der Mittelpromenade, in dem Sie mit selbst zubereiteten Köstlichkeiten verwöhnt werden.

Die 60m² große 3-Zimmerwohnung Meerblick Wohnung "Seeschwalbe" ist für Allergiker geeignet und verwöhnt mit zwei Balkonen. Die Ferienwohnung bietet Ihnen zwei separate Schlafzimmer. Eine Belegung ist mit bis zu 4 Personen möglich. Die Wohnung befindet sich im 1. Obergeschoss des Hauses.



Es empfängt Sie ein behaglich möblierter Wohn-/Essbereich mit einem Sofa, zwei bequemen Lehnstühlen, Fernseher, Musikanlage?. WLAN nutzen Sie kostenfrei. Die in den Wohnbereich integrierte Küche bietet Ihnen Ceranfeldherd, Backofen, Kühlschrank mit integr. Gefrierfach, Dunstabzug, Kaffeemaschine, Wasserkocher, Toaster und Geschirrspüler. Somit können Sie sich bei Bedarf eigenständig mit Mahlzeiten versorgen. Gemeinsam speisen Sie an einem großen Esstisch, oder während der wärmeren Jahreszeit auf dem saisonal möblierten Balkon.

Ihre Nächte verbringen Sie in einem behaglichen Schlafzimmer mit Doppelbett (140m x 2,00m), und einem Kleiderschrank. Das zweite Schlafzimmer ist mit zwei Einzelbetten sowie Wäschekommode ausgestattet ist. Bei Anreise sind Ihre Betten bereits für Sie bezogen und Hand-/Duschtücher liegen einmalig pro Person bereit.

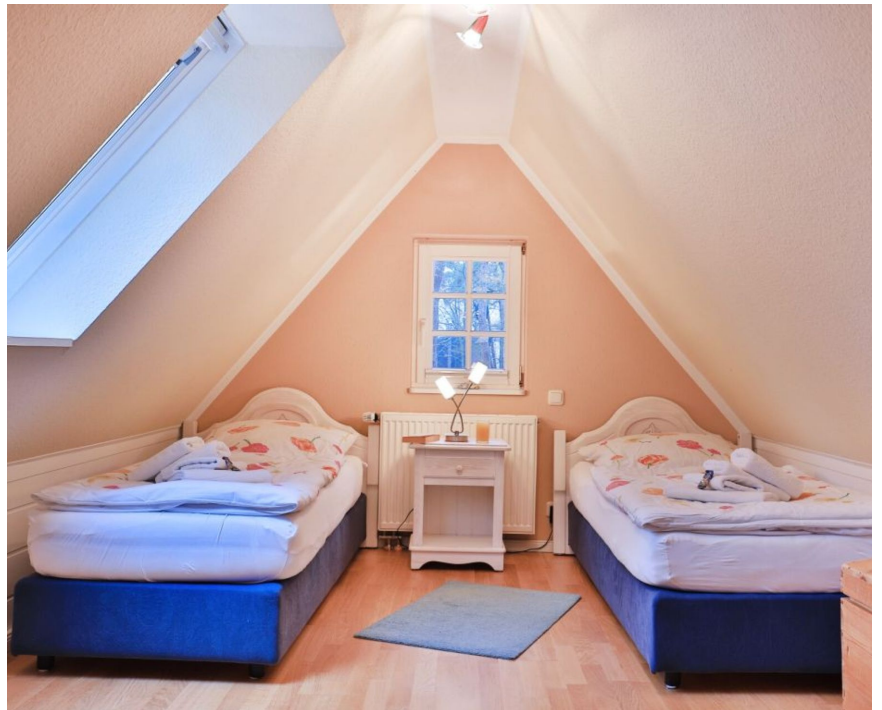
Zugehörig ist ein Duschbad.

Für Ihr Fahrzeug steht ein reservierter Parkplatz kostenfrei zur Verfügung.

Auf Wunsch & Bestellung erhalten Sie täglich frische Backwaren bis an die Hauseingangstür geliefert.

Wir freuen uns auf Sie und heißen Sie herzlich willkommen im Landhaus Victoria Wohnung Seeschwalbe.





Zeitraum 2024			
bis	allg.	3 Pers.	4 Pers.
31.03.24	105,00 €	120,00 €	135,00 €
30.04.24	119,00 €	134,00 €	149,00 €
30.06.24	150,00 €	165,00 €	180,00 €
01.09.24	180,00 €	195,00 €	210,00 €
31.10.24	120,00 €	135,00 €	150,00 €
22.12.24	95,00 €	110,00 €	125,00 €

Zeitraum 2025			
bis	allg.	3 Pers.	4 Pers.
05.01.25	185,00 €	200,00 €	215,00 €
31.03.25	105,00 €	120,00 €	135,00 €
30.04.25	119,00 €	134,00 €	149,00 €

Der Mietpreis beinhaltet die komplette Bettwäsche- und Handtuchausstattung für alle Gäste. Bei Buchungen unter 7 Tagen wird ein Kurzbucheraufschlag von 40 € erhoben. Einschließlich der Kosten für Strom, Wasser, Heizung und Endreinigung. Zuzüglich der Kosten für Kurtaxe. Die Buchungsgebühr beträgt 20 €. Haustiere nicht gestattet. RAUCHEN NICHT GESTATTET.